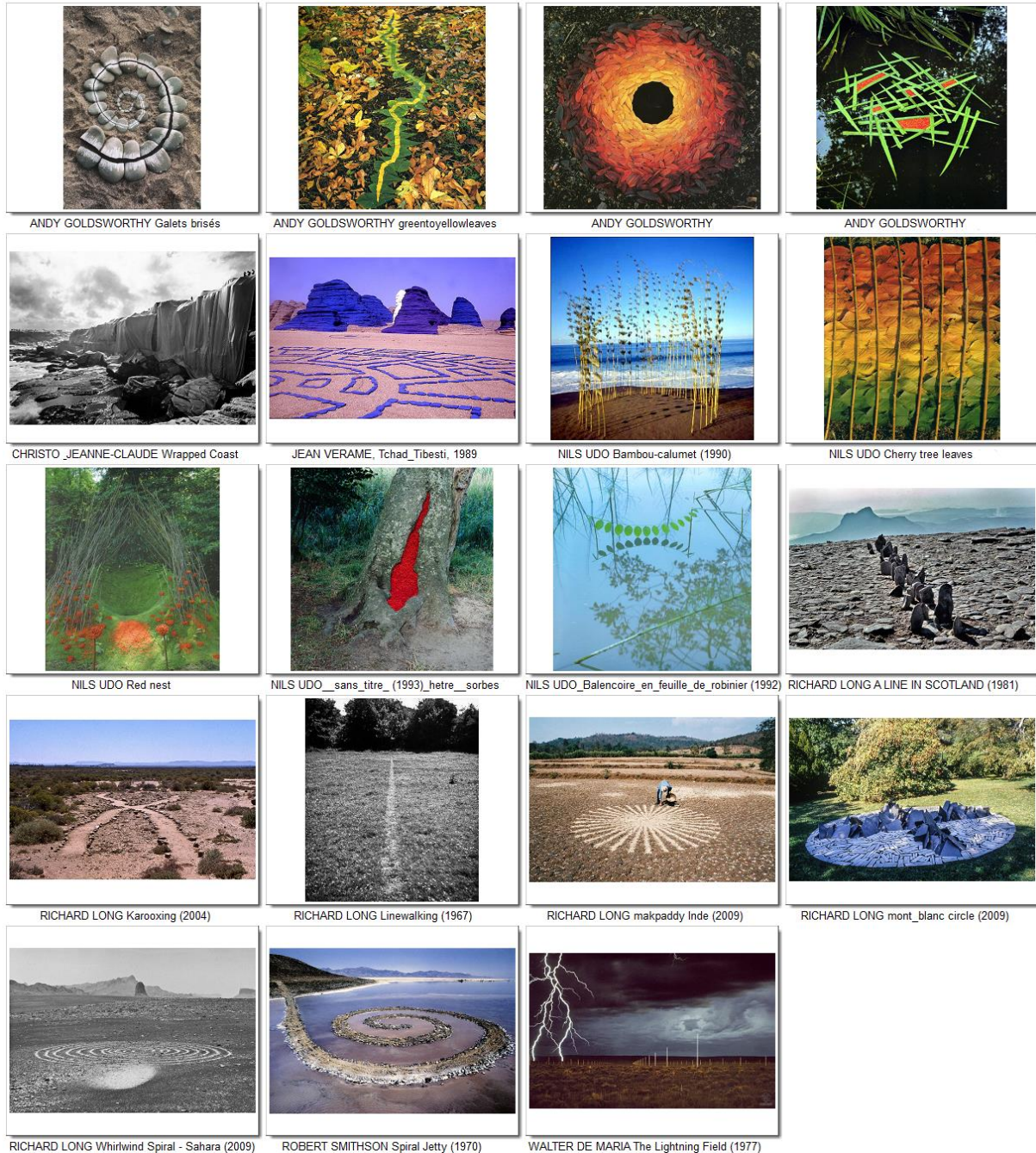


DECOUVERTE SENSIBLE DES ŒUVRES PROPOSEES



Une méthodologie



Ensemble des œuvres proposées à la découverte.

La découverte de ces œuvres ne procède pas d'une pédagogie du modèle. Elles sont donc volontairement nombreuses et choisies de manière à en percevoir la diversité et la richesse. Les reproduire est impossible.

Pour approfondir la démarche, se reporter à l'ouvrage académique La rencontre sensible des œuvres d'art, Conseillers pédagogiques de Bourgogne, éditions SCEREN CRDP.

FAIRE REGARDER LES ŒUVRES UNE PREMIERE FOIS DANS LE SILENCE COMPLET :

Expliquer la consigne :

- On ne peut pas regarder avec précision si l'on parle.
- Les idées des premiers qui s'expriment deviennent les idées de tous, ils empêchent alors les autres de penser.
- Personne ne regarde le monde de la même manière : chacun a son histoire, ses rêves, ses connaissances, ses goûts.

FAIRE REGARDER LES ŒUVRES UNE SECONDE FOIS AVEC LA CONSIGNE DE NOTER SUR SON CARNET DEUX OU TROIS MOTS CLES :

Nature des mots clés attendus : Ils peuvent être dans ces trois familles de mots ou expressions.

- « Ce que je vois » (une forme, un objet, une trace, un dessin...)
- « Ce que je connais, ou reconnais » (des éléments nature, une sorte d'endroit, des œuvres qui ressemblent à...)
- « Ce que je ressens » (cela fait peur, c'est calme, doux, piquant, j'aime parce que...)

PREMIERES IMPRESSIONS :

Permettre des présentations orales, des expressions et des natures d'informations les plus diverses possibles. Prendre en note sur tableau ou affiche.

Rôle de l'enseignant :

- faire préciser, pousser à trouver d'autres expressions, des détails,
- demander de relier à des œuvres précises, à titre d'exemples
- inciter à la nuance et à la différenciation
- permettre de repérer des convergences entre des œuvres
- étayer le langage oral

ETABLIR LES PREMIERS REGROUPEMENTS :

Certains regroupements sont peu judicieux, les écarter ou les faire s'exprimer très rapidement (par couleurs par exemple !).

Pour effectuer ces regroupements, on peut procéder par équipe, en découpant quelques fiches imprimées « Découvre le Land Art et le Earth Art ») **dont les 19 images ont été préalablement**

numérotées par les élèves (sens de lecture). Les petites images sont précieusement regroupées dans des enveloppes pour ne pas les disperser ou les mélanger avec d'autres jeux d'images.

STRUCTURER CES REGROUPEMENTS :

Regroupements intéressants :

- **par taille (supposée) :** œuvres gigantesques (Spiral Jetty, The Lightning Field, Tchad Tibesti, Wrapped Coast...), grandes œuvres (MakpaddyInde, Long Line in Scotland, Red nest...), œuvres réduites (galets brisés, soleil de feuilles, Balançoire en feuilles de robinier...)
- **par forme :** l'ellipse, la ligne (droite, courbe, brisée, segmentée, le cercle, l'étoile, rythmée par des éléments comme des feuilles, des cailloux, etc.), la croix, le rectangle, le carré...)
- **par « élément » :** la pierre, la feuille, la tige, la graine, le sable, la terre, donc le plus souvent des matériaux naturels issus du milieu, mais aussi parfois de la peinture, du tissu, du métal
- **par action de l'homme :** aligner, tracer, recouvrir, superposer, boucher, planter, dissimuler, peindre, construire, creuser, entourer, garnir...

Ces regroupements peuvent le cas échéant reliés à des recherches d'autres œuvres qui reposent sur ces mêmes caractéristiques dans le cadre de l'enseignement de l'histoire des arts (exemple fichier « spirale-répertoire-graphique ») . On peut aussi se livrer à des reproductions de formes par simples croquis dotés de commentaires dans le but des repérages plus fins. Des projets liant formes simples et pratiques plastiques peuvent aussi être lancés dans le cadre de la pratique artistique.

ABOUTIR A DES HYPOTHESES QUANT AU COURANT ARTISTIQUE :

L'enseignante dispose de connaissances concernant le mouvement en général (fichier 1 « DESCRIPTION LAND ART ») et les artistes en particulier (dossier « LE LAND ART »). Elle inventorie les hypothèses. Voici des exemples :

- il s'agit d'intervenir dans la nature,
- on emploie des matériaux naturels
- on fait des formes régulières
- ces formes doivent dire quelque chose de l'endroit où on se trouve
- on tient compte de ce que cela va faire en photographie (la lumière, les ombres, les reflets, le cadrage, le point de vue)
- ...

APPORTS TECHNIQUES POSSIBLES :

- Apprendre des notions importantes de l'image
- Réaliser des formes régulières
- Se servir d'un appareil photo
- ...