

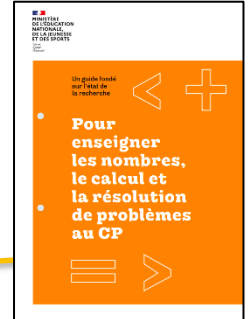
// Ressources d'accompagnement du programme de mathématiques au cycle 2

Nombres et calculs

Ressources thématiques

- [Le calcul aux cycles 2 et 3](#)
Ressources complémentaires
 - [Le nombre au cycle 2 \(SCEREN\)](#)
- [Le calcul en ligne au cycle 2](#)

POUR ENSEIGNER LES NOMBRES, LE CALCUL ET LA RESOLUTION DE PROBLEMES AU CP (12/2020)



Evaluation des niveaux de maîtrise du socle commun

- [Préambule](#)
- [Points d'appui pour l'évaluation](#)

CALCUL MENTAL

- [Écrire des nombres en chiffres](#)
- [Tables d'addition](#)
- [Tables de multiplication \(3 et 4\)](#)
- [Tables de multiplication \(6 et 7\)](#)
- [Additions](#)
- [Soustractions](#)
- [Multiplier par 10 ou 100](#)
- [Calculs en ligne](#)

COMPARER DES NOMBRES

- [Comparer des nombres entiers : les clés du trésor](#)
- [Ordonner des nombres entiers](#)

OPERATIONS SUR LES NOMBRES

- [Ordre de grandeur - Somme](#)
- [Ordre de grandeur - Produit](#)
- [Additions posées](#)
- [Soustractions posées](#)
- [Multiplications posées](#)
- [Doubles et moitiés](#)
- [Problème - Les œufs](#)
- [Problème - Gestion de données - La directrice](#)
- [Problème - Gestion de données - La température](#)
- [Problème - Les quatre cartes](#)
- [Problème - Division et partage](#)

// Ressources d'accompagnement du programme de mathématiques au cycle 2

Grandeurs et mesures

Ressources thématiques

- [Grandeurs et mesures au cycle 2](#)
 - **Exemple de situation d'apprentissage**
 - [Une séance sur les masses](#)
 - **Ressources complémentaires**
 - [Le nombre au cycle 2 \(SCEREN\)](#)

Evaluation des niveaux de maîtrise du socle commun

- [Préambule](#)
- [Points d'appui pour l'évaluation](#)

- [Demi-droite graduée - Placer un nombre](#)
- [Demi-droite graduée - Lire un nombre](#)
- [Les unités de temps](#)
- [Conversions - Longueurs](#)
- [Conversions - Monnaie](#)
- [Estimations - Masses](#)
- [Estimations - Contenances](#)
- [Problème - Distances en vélo](#)
- [Problème - Monnaie des clémentines](#)
- [Problème - Les dictionnaires](#)

// Ressources d'accompagnement du programme de mathématiques au cycle 2

Espace et géométrie

Ressources thématiques

- [Initiation à la programmation aux cycles 2 et 3](#)
 - Exemples de situations d'apprentissage**
 - Sans écran, en débranché
 - [En débranché – déplacements absolus – La fusée](#)
 - [En débranché – déplacements relatifs – La tournée du facteur](#)
 - [En débranché – déplacements absolus – Découvrir le monde](#)
 - Les robots
 - Fiches descriptives de la [Bee-Bot](#), [Blue-Bot](#) et [Pro-Bot](#)
 - [Une séquence sur le robot Thymio \(LAMAP\)](#)
 - [Les robots – premières séances](#)
 - [Les robots – premiers défis avec Bee-Bot et Blue-Bot](#)
 - [Les robots – activités avec Pro-Bot](#)
 - Deux sites internet : [code.org](#) – [blockly games](#)
 - [Fiche descriptive](#)
 - Scratch Jr
 - [Fiche descriptive](#)
 - Prise en main : [premiers déplacements \(vidéo\)](#) – [Scratchy et le tabouret \(vidéo\)](#)
 - [Quelques pistes pour des approfondissements](#)
 - Scratch
 - [Prise en main](#)
 - Vidéos relatives à différentes fonctionnalités : [A](#) – [B](#) – [C](#) – [D](#) – [E](#) – [G](#) – [H](#) – [I](#) – [J](#)
 - [Premières activités](#)
 - [Figures géométriques](#)
 - [Activités de débogage](#)
 - Géotortue
 - [Prise en main](#)
 - [Figures géométriques](#)
 - [Avec les angles, en 6^{ème}](#)

Evaluation des niveaux de maîtrise du socle commun

- [Préambule](#)
- [Points d'appui pour l'évaluation](#)

- [Déplacements absolus](#)
- [Déplacements relatifs](#)
- [Vues d'objets sous des angles différents](#)
- [Construction - Points alignés](#)
- [Construction - Rectangle et carré sur papier quadrillé](#)
- [Construction - Rectangle sur papier uni](#)
- [Construction - Programme de construction](#)
- [Problème - Les fourmis](#)
- [Solides - Nommer et décrire](#)