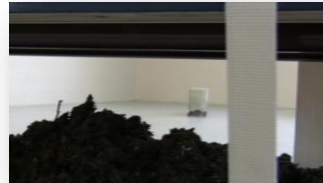


TRAME DE LA RENCONTRE SENSIBLE / FLORIAN FOUCHE

Exposition du Parc Saint Léger au collège de Dornes _ Hors les murs

A partir du 22 mars 2011



1. **Se déplacer dans l'espace d'exposition sans communiquer avec autrui.** Ouvrir grand ses yeux et essayer de ressentir les choses... Tout n'est pas donné, il faut être très observateur mais aussi éprouver ce que ce que ces œuvres produisent sur nous
2. **Regroupement : faire la liste des mots clés qui nous viennent,** et si l'on peut, exprimer ce qui en est la source. L'enseignant liste ces mots et favorise les premiers échanges, avec quelques rapprochements, quelques recoupements, et si elles existent, permet d'exprimer des opinions ou des visions obliques, différentes.
3. **Rapprocher les mots clés des œuvres,** ensemble, en montrant les ambivalences : ce que l'on exprime est souvent fondé... mais incomplet ou ambivalent...
4. **Jeu des corps dans l'espace :** se placer comme les œuvres, essais de quelques élèves. En quoi est-ce proche ? En quoi est-ce différent ? Qu'est-ce que cela traduit ? Est-ce que ces orientations ont des rapports les unes avec les autres ? Quelques premières notions apparaissent, comme équilibre/déséquilibre, les tensions/rapports de force, le rapport des pièces avec l'espace d'exposition
5. **Introduire un intrus dans l'espace d'exposition :** qu'est-ce que cela produit ? Pourquoi ? (utilisation des cartons, rouleaux, cordes)
6. **Jeu du détective :** L'artiste a conçu l'exposition en établissant des liens entre les œuvres, comme nous venons de le voir pour quelques éléments. Y en a-t-il d'autres ?
7. **Portrait chinois :** présenter, par équipe, un œuvre, sans la nommer ni l'indiquer avec les yeux
8. **Etablir des réseaux entre les œuvres (entrée dans l'histoire des arts) :** Rapprocher des œuvres d'autres artistes de celles produites par Florian Fouché. Une fiche différente par équipe.
9. **Point général, synthèse**